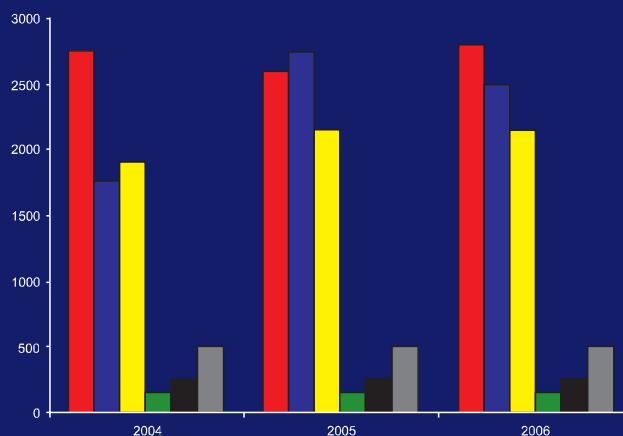


# BEL-FIRST



**Comptes annuels et autres informations  
financières des sociétés belges et  
luxembourgeoises**



**BUREAU VAN DIJK**  
ELECTRONIC PUBLISHING

## L'information disponible

**Bel-First** donne accès à plus de 1.000.000 d'entités économiques et contient des données financières détaillées sur plus de 330.000 sociétés belges qui ont déposé leurs comptes au moins une fois au cours des dix derniers exercices. Sont également repris dans la base de données: les comptes annuels des principales sociétés luxembourgeoises ainsi que les comptes consolidés des principales entreprises des deux pays.

Les informations suivantes sont disponibles pour toutes les entreprises avec comptes:

- Numéro de TVA
- Numéro d'entreprise
- Adresse, code postal et commune
- Téléphone, fax et site internet
- Code d'activité: NACE-BEL, SIC-US et numéro de commission paritaire
- Date de création
- Forme juridique
- Situation juridique, assignations ONSS, protêts et jugements
- Informations boursières et cotations
- Etat des contrôles des comptes et nature du schéma
- Date de dépôt des comptes, d'assemblée générale, dates de début et de clôture de l'exercice comptable
- Tous les postes des comptes: bilan, compte de résultat, affectations et prélèvements, bilan social et annexes
- 88 ratios dont ceux de la BNB, des professeurs Ooghe et Van Wymeersch ainsi que les ratios européens
- Participations détenues dans d'autres sociétés belges et étrangères
- Actionnaires belges et étrangers
- Mandataires (administrateurs, gérants, commissaires réviseurs) et leur adresse privée
- Comptes annuels scannés reprenant la liste des administrateurs, le rapport du réviseur d'entreprise ainsi que le rapport du Conseil d'Administration
- Données concernant les fusions et acquisitions
- Capital souscrit et libéré
- Entreprises assujetties à la TVA
- Numéro ONSS

La base de données est mise à jour de façon mensuelle sur DVD-ROM et hebdomadaire sur Internet.

**Un module Marketing complémentaire propose des informations sur les opérateurs économiquement actifs restants (indépendants, asbl, ...) enregistrés à la Banque-Carrefour des Entreprises.**

Bel-First est un produit créé par le Bureau van Dijk Electronic Publishing.

N°	Nom de l'entreprise	Adresse	Chiffre d'affaires (M€)	Effectif (personnes)	Ratio
1	TOYOTA MOTOR EUROPE	BRUXELLES	14 603 099 1141	3 574 004	33,02
2	CRISTOFINO	BRUXELLES	10 187 999 502	6 180 850	67,88
3	ROYAL OILFIELD PETROLEUM & CHEMICALS	ANTWERPEN	9 981 602 2009	25 773 214	21,92
4	BAECSABEL	BRUXELLES	8 943 827 8718	19 587 081	26,02
5	TOTAL BELGIUM	BRUXELLES	5 660 240 021	2 447 907	46,53
6	ROYAL PHOSPHORES COMPANY	BRUXELLES	5 610 011 142	1 907 044	19,98
7	STRUCO-DISTRIBO	BRUXELLES	5 126 464 120	1 601 311	15,06
8	BELGIUM SA	LUXEMBOURG	4 878 000 0019	7 819 000	62,41
9	BASE ANCHERES	LILLO	4 733 024 0056	60 250 700	27,74
10	UNION CARBIDE	OSNT	4 246 034 6007	838 678	28,33
11	CARTEUR BELGIUM	BRUXELLES	4 212 519 12000	2 392 020	46,34
12	INDRA MOTOR LOGISTICS EUROPE	TRIERSEL	3 808 800 395	971 589	7,16
13	ETABLISSEMENTS DELAUNAY ESSENO ET CE	BRUXELLES	3 601 076 12697	5 146 222	55,79
14	ELECTROLUX HOME PRODUCTS CORPORATION	ZAVENTEM	3 676 803 482	4 022 927	30,02
15	S.P.A. S.	BRUXELLES	3 600 710 4 4	2 407 972	70,02
16	ETABLISSEMENTS FR. COLONIT. ETABLISSEMENTS F.	HALLE	3 266 217 10092	1 208 464	24,08
17	BELACOM	BRUXELLES	2 905 709 14013	13 040 329	35,33
18	ROYALINDRA BRUXELLES VOLVOJOHNSON BRUXEL	BRUXELLES	2 724 001 9401	400 404	19,04
19	ANILON STEEL BELGIUM	BRUXELLES	2 342 035 0014	2 700 059	13,48
20	BLANVET BELGIUM	ANTWERPEN	2 290 007 4	9 835	11,72
21	S.N.C.B. HOLDING - S.M.B. HOLDING	BRUXELLES	2 199 000 1248	6 881 779	17,12
22	PIELEN	BRUXELLES	2 176 020 1370	2 481 046	31,31
23	BELGIUM MOBILE	BRUXELLES	2 169 900 2392	2 091 369	67,38
24	JANSSEN PHARMACEUTICS	BERGHE	2 102 970 4200	9 799 014	46,32
25	AMERICA S.INDUSTRIE EUROPE	BRUXELLES	2 028 822 108	2 199 359	17,14

## Le logiciel de recherche et d'analyse

Quels que soient vos objectifs: l'analyse d'une ou plusieurs entreprises, des comparaisons, du ciblage, des analyses statistiques,... le logiciel d'analyse de Bel-First vous permet d'optimiser vos recherches et leur résultat.

Grâce au logiciel de recherche de Bel-First, vous trouverez et identifierez précisément les entreprises qui vous intéressent au moyen de quelque 200 critères combinables, dont: numéro d'entreprise, situation géographique, activité, effectif, tous les postes des comptes et les ratios, forme et situation juridique, mandataires, actionnaires, etc.

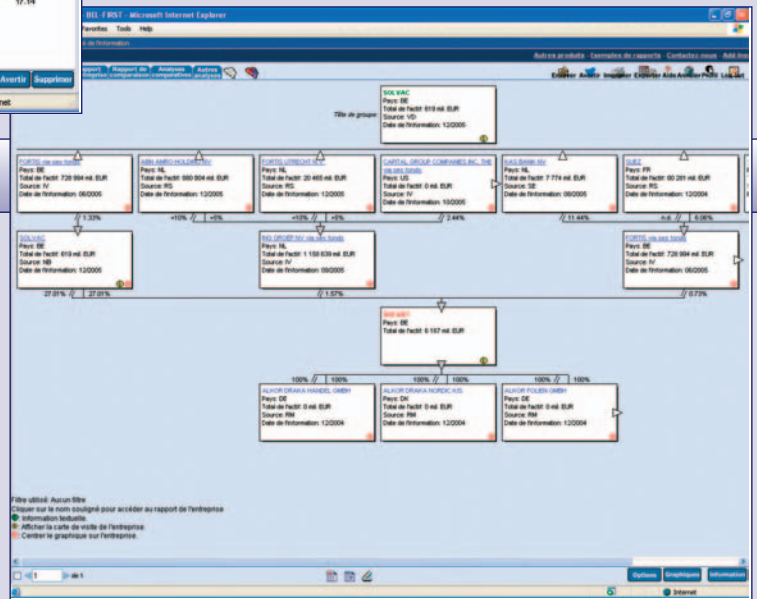
A l'issue de votre recherche vous pouvez afficher, imprimer ou exporter vers d'autres logiciels les informations que vous avez sélectionnées dans Bel-First:

- les données sont restituées sous forme de rapports (avec choix de l'unité et de la monnaie), de listes ou de graphiques dans de nombreux formats (prédéfinis ou sur mesure) pouvant inclure vos propres calculs de ratios ou de scores
- les informations qui vous intéressent peuvent être transférées vers les principaux logiciels, tableurs et bases de données du marché (Access, Excel, Lotus, Word, etc.) ainsi que vers les logiciels d'analyse financière couramment utilisés
- vous pouvez modifier les données d'une entreprise en vue d'une simulation ou ajouter de nouvelles entreprises.

**Le module de comparaison** vous permet de comparer des entreprises, de les positionner par rapport à des secteurs d'activité prédéfinis ou par rapport à des groupes de comparaison définis selon vos propres critères.

Pour les groupes d'entreprises issus de vos recherches sur Bel-First ou d'une sélection réalisée à partir de vos propres fichiers, le module d'analyse statistique vous permet d'effectuer des analyses telles que:

- globalisation des comptes sociaux et des éléments d'analyse financière
- distribution statistique d'une variable
- classement des entreprises selon n'importe quelle variable (concentration)
- calcul de la régression linéaire entre deux variables.



**Le module ADD-IN** vous offre la possibilité de consulter les données du DVD-ROM directement à partir d'un tableur (Excel ou Lotus) ou d'une base de données (Access); vous bénéficiez ainsi de toutes les possibilités offertes par votre logiciel en utilisant Bel-First comme source permanente de données.

**Le module d'édition**, disponible sur DVD-ROM, vous permet de combiner sur une même page toutes les données textuelles, financières et graphiques avec vos propres commentaires.

**Le module de segmentation** vous permet de combiner deux critères (variables financières ou non financières) pour un groupe d'entreprises déterminé (un secteur, une zone géographique, etc.). Le résultat de la combinaison peut être illustré sous forme d'un tableau à deux dimensions ou bien graphiquement.

**Le module de localisation et d'analyse géographique** vous permet de localiser des groupes d'entreprises et de les analyser par niveau géographique (région, province, arrondissement ou commune). Des indices de pénétration sont calculés sur base de variables descriptives diverses. L'utilisation de fichiers clients vous offre la possibilité de comparer le niveau de vos ventes par rapport au chiffre d'affaires des clients. Ce type d'analyse permet de déterminer le profil de vos clients, d'évaluer le potentiel du portefeuille existant ainsi que d'identifier les marchés potentiels.

# Les applications

## Finance et crédit

Bel-First permet de constituer un fichier permanent des clients et des fournisseurs d'une entreprise et:

- de suivre leur évolution financière selon des critères et des ratios préétablis ou définis par l'utilisateur
- de conduire des analyses crédits au cas par cas et de définir des scores
- d'élaborer des rapports suivant des schémas propres aux utilisateurs
- d'effectuer des analyses financières pour les services d'engagements (risque crédit).

## Marketing et commercial

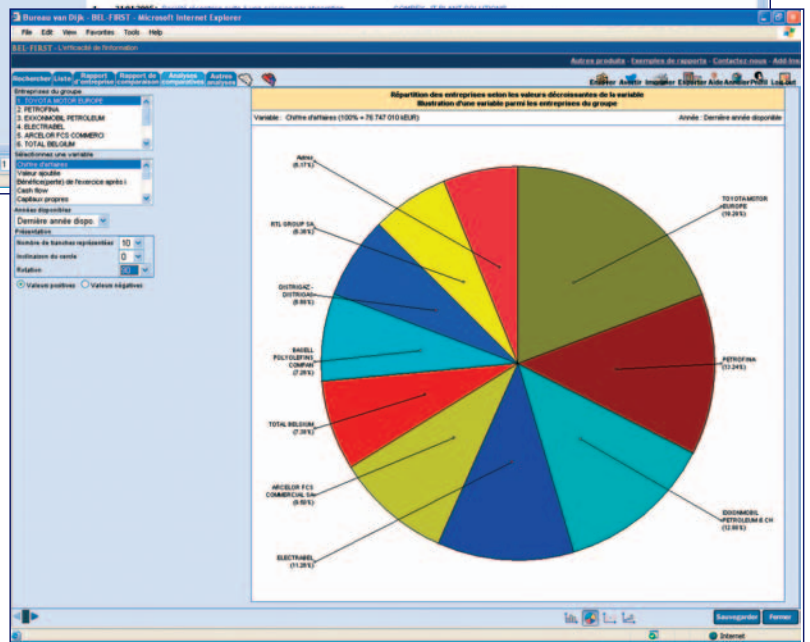
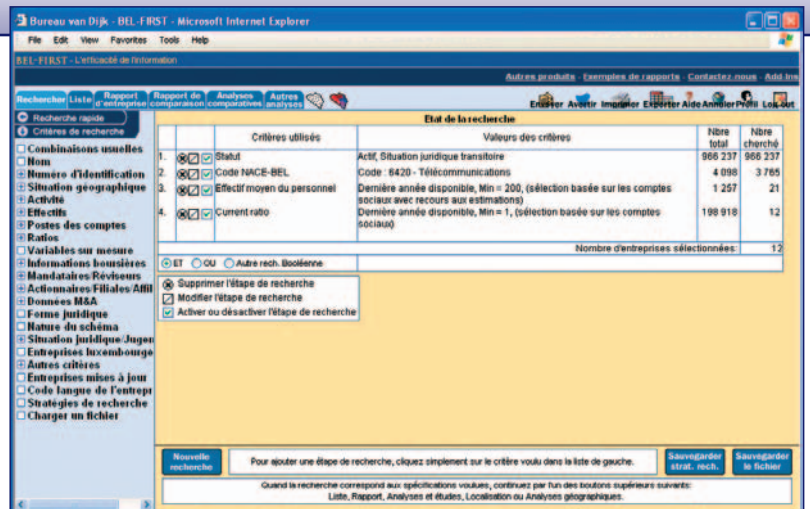
Bel-First constitue un outil:

- d'analyse de l'environnement et de la concurrence
- d'identification et d'évaluation de la clientèle potentielle
- de support à l'étude de marché
- de définition de cibles pour le marketing sur base de la structure bilantaire d'analyse du portefeuille clients.

## Socio-économique

Dans le domaine des études micro- et macro-économiques et des études sectorielles, Bel-First constitue à la fois:

- un outil de positionnement d'une entreprise par rapport à ses concurrents
- un outil de recherche
- un support pédagogique pour les enseignants, les chercheurs et les étudiants
- un instrument d'analyse de l'évolution des variables socio-économiques (nombre d'employés, formations,...)



Bld du Souverain 100  
1170 Bruxelles

Tel +32(0)2 404 01 11  
Fax: +32(0)2 404 01 67  
E-mail: info@coface.be

www.coface.be



BUREAU VAN DIJK  
ELECTRONIC PUBLISHING

Avenue Louise 250  
1050 Bruxelles

Tel: + 32 (0)2 639 06 06  
Fax: +32 (0)2 639 05 06  
E-mail: info@bvdepc.com

www.bvdepc.com