

# *diane*

L'accès aux données des entreprises  
françaises pour l'analyse économique



Les classiques – des outils avancés pour la  
recherche et l'analyse des entreprises

[bvdinfo.com](http://bvdinfo.com)



BUREAU VAN DIJK

coface **SERVICES** 

# *L'outil d'analyse économique des entreprises françaises*

**Diane est l'outil de référence pour l'analyse macro et micro-économique des entreprises françaises.**

## **Contenu**

Diane porte sur l'ensemble des entreprises françaises ayant publié leurs comptes annuels auprès des greffes des tribunaux de commerce. Vous accédez à un ensemble de données signalétiques, financières et économiques collectées par Coface Services. L'information relative aux comptes et bilans des sociétés est disponible sur une période de dix ans. La mise à jour des informations de Diane est quotidienne ou hebdomadaire selon leur type.

## **Recherche**

Les données sont associées à la souplesse et à la performance d'un logiciel de recherche et d'exploitation. Deux modes de recherche sont proposés ; le mode rapide pour un accès direct à la fiche d'une entreprise à partir de son nom, numéro siren, ou téléphone et le mode avancé pour la sélection de plusieurs entreprises sur base d'une centaine de critères de recherche.

Exemple d'une recherche avancée :

Toutes les sociétés françaises ayant un actionnaire anglais, possédant plusieurs filiales en Europe, avec un effectif minimum de 100 personnes, une augmentation de 10% des ventes à l'export et un chiffre d'affaires croissant de 5% sur les trois dernières années.

L'ensemble des données relatives à l'enregistrement d'une entreprise et toutes les variables créées par l'utilisateur sont des clés de recherche. Grâce à des sauvegardes automatiques, vos recherches sont accessibles à tout moment.

## **Analyse**

Quels que soient vos objectifs, vous accédez à un module d'analyses vous permettant de mener des études sur une ou plusieurs entreprises. Vos résultats peuvent être présentés sous formes de graphiques, tableaux ou listes.

Les possibilités d'analyse sont les suivantes :

- Consolidation : regrouper plusieurs sociétés pour n'en faire qu'une
- Analyse comparative : comparer les entreprises entre elles selon les critères de votre choix
- Rapport de comparaison : évaluer une entreprise au sein d'un secteur ou face à un groupe donné
- Analyse sectorielle : étudier les caractéristiques économiques et concurrentielles d'un secteur
- Segmentation : réaliser des tableaux statistiques à deux dimensions
- Analyse statistique : calculer la distribution, concentration et régression linéaire

## **Intégration**

Si vous travaillez sur Excel ou PowerPoint, il vous est possible à tout moment d'interroger Diane depuis l'un ou l'autre de ces logiciels et de sauvegarder fichiers et présentations intégrant des données extraites de l'application. Pour mettre à jour vos documents de travail, nul besoin d'y importer de nouvelles données ou de procéder à du copier / coller d'information. L'actualisation est automatique à l'ouverture des fichiers et la consultation de Diane dynamique depuis l'environnement Excel ou PowerPoint.

Conçu sur base des dernières technologies du Web, Diane est une solution ouverte dont les différentes fonctionnalités peuvent être déployées au sein de l'intranet de votre entreprise au travers de la mise à disposition de différents Web services.

Diane est aussi bien une solution conviviale pour les utilisateurs finaux qui l'utilisent « clés en main » qu'une solution technique servant de base au déploiement de projets d'intégration de données spécifiques à l'entreprise qui font appel à des données macro et micro économiques.

# Les informations à votre disposition

## Informations descriptives

- Raison sociale, sigle et enseigne
- Numéro SIRET
- Codes d'activité, description de l'objet, marché, position
- Adresse
- Date de création
- Statut et situation juridique (active ou inactive, procédure collective en cours ou non)
- Numéros de téléphone et télécopie
- Adresse Internet
- Forme juridique
- Date de clôture des derniers comptes annuels
- Nom et fonction des dirigeants et administrateurs
- Banque
- Commissaires aux comptes

## Données financières avec historique de 10 ans

- Bilan
- Compte de résultat
- Comptes complets avec annexes (83 postes du bilan et du compte de résultat)
- Comptes sociaux, consolidés et soldes intermédiaires de gestion
- Effectif en valeur ou en taux de croissance
- Eléments d'analyse financière (soldes intermédiaires de gestion et principaux agrégats)
- Données boursières (marché, place, indice de cotation, capitalisation boursière)
- Variables sur mesure (à partir des postes des comptes complets, créez vos propres agrégats, ratios, etc.)
- Données importées (importer des données internes telles que la valeur de vos ventes ou achats, etc.)

## Liens capitalistiques

- Actionnaires et filiales avec le pourcentage détenu
- Participations directes et indirectes
- Indicateur d'indépendance
- Tête de groupe mondiale et nationale
- Historique de l'actionnariat

A partir de la liste des actionnaires et filiales d'une société, vous accédez aux données de l'une ou l'autre des entités.

La structure peut être affichée en liste ou graphique jusqu'à 10 niveaux.

## Scores et ratios

- Ratios pré-calculés : 61 ratios de structure et liquidité, gestion, productivité, rentabilité, marge et valeur ajouté, 22 ratios européens
- Ratios paramétrés par l'utilisateur
- Score de défaillance
- Score de probabilité de défaut
- Score de performance

## Nouvelles du marché et activité des fusions acquisitions

Accédez aux nouvelles du marché au travers d'un flux sur l'actualité des entreprises et suivez tous les types d'opérations de fusions et acquisitions. Le suivi d'une transaction est assuré depuis la rumeur jusqu'à la conclusion. Depuis Diane, vous accédez à un rapport détaillé sur chaque opération grâce à un lien direct vers Zephyr © Bureau van Dijk.

## Complément d'informations

Informez-vous des créations, cessations d'activités, ouvertures d'une procédure collective grâce à une surveillance par email depuis les annonces civiles et commerciales reprises au journal officiel.

Téléchargez les documents numérisés disponibles aux greffes : actes, statuts des sociétés et rapports annuels complets. Accédez aux rapports annuels publiés des sociétés cotées.

# Comment exploiter l'information ?

## Recherche dans la base de données

Identifiez directement des entreprises par leur nom ou leurs identifiants (siren, téléphone, télécopie) ou recherchez un échantillon d'entreprises par une recherche multi-critères.

## Liste personnalisable

Affichez et personnalisez les listes des entreprises selon les informations souhaitées.

## Rapport flexible

Créez autant de modèles de fiches que d'entreprises. Les rapports sont totalement flexibles car vous pouvez choisir vos propres sections, intégrez vos propres ratios ou bien encore vos propres données.

## Import de données

Pour chaque entreprise de Diane, deux types d'enrichissement du contenu sont proposés, les notes et les variables importées. Les notes permettent d'ajouter des données textuelles au rapport d'une entreprise sans référence à une année particulière (ex : client pour ligne produit A ou B, société en classe de risque X ou Y,...). Les notes sont archivées et modifiables. Le contenu des notes sont des clés de recherche. Les variables importées sont des informations textuelles ou chiffrées rattachées non pas uniquement à l'entreprise, mais à un ou plusieurs exercices fiscaux. Si vous disposez par exemple d'une balance des comptes clients avec identifiant siren, vous affichez dans le rapport Diane l'évolution des ventes réalisées auprès de chacun de vos clients.

## Variable sur-mesure

Créez vos propres ratios d'analyses financières en complément de ceux déjà proposés. Vous avez l'opportunité d'intégrer des formules conditionnelles dans vos variables sur-mesure. Elles peuvent être utilisées comme critères de sélection ou variables de comparaisons dans l'ensemble de vos analyses.

## Analyses

Construisez vos propres analyses : consolidation, comparaison, analyse sectorielle ou de segmentation, ce module complet vous permet d'obtenir les résultats sous divers formats : tableaux, histogrammes, graphiques d'évolution etc.

## Localisation géographique

Visualisez sur une carte de France la position des entreprises. Vous pouvez calculer et représenter des

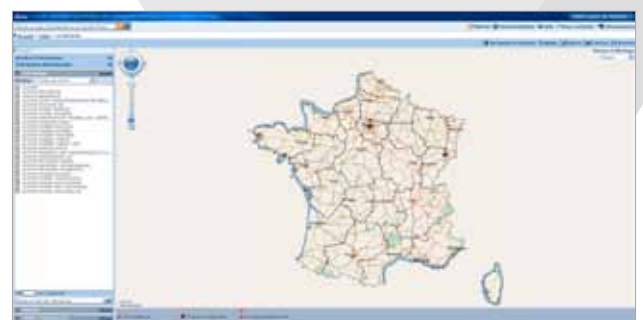
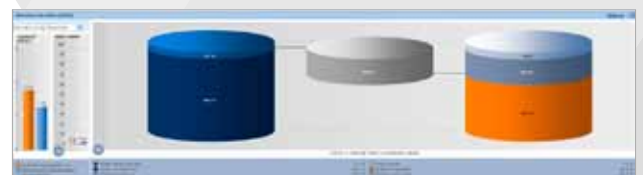
indices de pénétration au niveau géographique (région, département, ville, commune). Vous avez également la possibilité de sélectionner des entreprises sur base de leur positionnement sur la carte.

## Export d'informations

Exportez les stratégies de recherche, listes, rapports, tableaux et graphiques sous différents formats : Excel, Word, XML, texte, etc.

## Système d'alerte

Mettez en surveillance les sociétés afin d'être alerté par email ou flux RSS de toutes modifications sur les statuts, données signalétiques, structure de l'actionnariat, liquidation, redressement judiciaire.



# Qui utilise Diane et dans quel but ?

**La convivialité et la puissance du logiciel de Diane associées à la quantité et qualité des informations qu'il contient font de Diane un outil indispensable à l'ensemble des métiers.**

## **Credit management et analyses financières**

- Définir des cibles sur la base de l'environnement et de la structure bilancielle
- Suivre les évolutions financières selon des critères et des ratios préétablis ou définis
- Conduire des analyses risques crédits au cas par cas
- Elaborer des rapports propres aux analystes
- Définir des scores de défaillances et de performances

## **Evaluations des sociétés et montages d'opérations de haut de bilan**

- Isoler des cibles pour des opérations de croissance externe, de fusions
- Repérer des comparables pour vos valorisations
- Créer vos propres classements et comparaisons
- Mettre en place des analyses sectorielles
- Surveiller les transactions en fusions et acquisitions

## **Actions marketing, commerciales et sourcing fournisseurs**

- Mettre en place une analyse de marché, de la concurrence
- Identifier et évaluer une clientèle existante ou potentielle
- Obtenir des données pour la réalisation d'étude de marché
- Evaluer la performance des forces de vente
- Constituer des fichiers de prospection

## **Recherche économique et développement stratégique**

- Etudier un environnement économique
- Servir de support pédagogique aux enseignants et étudiants
- Réaliser des études sectorielles approfondies
- Analyser les impacts liés aux structures de l'actionnariat
- Détecter les zones de faiblesses au sein d'un portefeuille clients, fournisseurs ou partenaires
- Connaître la structure de l'actionnariat



**BUREAU VAN DIJK**

[bvdinfo.com](http://bvdinfo.com)

**Bureau van Dijk  
Éditions Électroniques**

7, rue Drouot  
75009 Paris  
France

tél : 01.53.45.46.00  
fax : 01.53.45.46.28  
[diane.bvdinfo.com](http://diane.bvdinfo.com)