



AIDA

analisi informatizzata delle aziende

**I bilanci dettagliati e le
anagrafiche complete delle
società di capitale in Italia, con
programma di analisi
finanziaria e filtri di ricerca per
la segmentazione di mercato e
lo sviluppo commerciale**



BUREAU VAN DIJK
ELECTRONIC PUBLISHING

AIDA - analisi informatizzata delle aziende

AIDA è la banca dati che contiene informazioni finanziarie, anagrafiche e commerciali su oltre 500.000 società di capitale che operano in Italia. Le informazioni finanziarie vengono fornite da Honyvem che acquista e rielabora tutti i bilanci ufficiali depositati presso le Camere di Commercio Italiane. Per ciascuna Società, AIDA offre il bilancio dettagliato secondo lo schema completo della IV direttiva CEE, la serie storica fino a 10 anni, la scheda anagrafica completa di descrizione dell'attività svolta e il bilancio ottico. Inoltre, per le prime 20.000 aziende Italiane anche azionariato, partecipazioni e management.

AIDA fornisce, insieme ai dati, il programma di ricerca e analisi sviluppato da Bureau van Dijk Electronic Publishing (BvDEP) che consente di calcolare medie di settore, effettuare confronti, ottenere automaticamente dati e report su foglio Excel, implementare sistemi per il calcolo di Rating e Scoring personalizzati e numerose opzioni per ogni tipo di esigenza.

AIDA è disponibile su CD-DVD e su Internet con aggiornamento mensile dei dati. AIDA può essere anche installata su rete Windows o sulla Intranet per condividere le informazioni e le personalizzazioni e utilizzarle contemporaneamente in qualsiasi ufficio ovunque esso si trovi.

AIDA è la soluzione ideale per il credit e il risk management, l'analisi finanziaria, gli studi di settore, il marketing strategico, la segmentazione di mercato e lo sviluppo commerciale.

Utilizzando AIDA è possibile ottenere istantaneamente:

- Il bilancio di una singola azienda con lo schema di presentazione e il numero di anni desiderato
- Il report che include il confronto con le medie di settore e la visualizzazione grafica dei dati
- Le informazioni di interesse in un documento Excel o Word di facile lettura e archiviazione
- Il bilancio ottico in formato pdf per accedere rapidamente alla nota integrativa
- Liste di aziende per attività di sviluppo commerciale e segmentazione di mercato

Tutte le società inserite in AIDA possono essere ricercate e analizzate utilizzando uno o più filtri in sequenza.

Per esempio:

- Ragione Sociale, Partita IVA, Numero CCIAA
- Area Geografica: Regione, Provincia o Comune, secondo le tabelle ISTAT
- Settori di attività: codici Ateco 2002, codici SIC e NACE, descrizione dettagliata dell'attività svolta
- Dati finanziari: voci di stato patrimoniale, conto economico e indici di bilancio
- Anno di costituzione e forma giuridica

AIDA può essere completamente personalizzata in ogni sua parte, dallo schema di bilancio, al calcolo degli indici, ai formati di presentazione dei dati.

BvDEP è lieta di fornire tutta l'assistenza per rispondere alle esigenze di ciascun utente ed è disponibile a presentare AIDA direttamente presso le aziende interessate e rispondere a ogni possibile domanda.

AIDA analisi informatizzata delle aziende

Il rapporto su ciascuna azienda include:

- Nome della Società, Partita IVA, Codice Fiscale, Numero CCIAA, Sede Tribunale
- Indirizzo della sede legale e numero di telefono
- Dettagliata descrizione dell'attività svolta
- Codice ISTAT Ateco 2002 e corrispondenti codici SIC e NACE
- Attribuzione automatica di un campione di società con medesima attività svolta e dimensione per effettuare confronti e calcolare i benchmark
- Sezione con partecipazioni e azionisti
- Membri del Consiglio d'Amministrazione
- Numero di dipendenti
- Forma Giuridica
- Stato Giuridico
- Anno di Costituzione
- Data di chiusura dell'esercizio
- Dati di Borsa

I bilanci in serie storica fino a 10 esercizi secondo lo schema completo della IV Direttiva CEE:

- 88 voci di Conto Economico
- 160 voci di Stato Patrimoniale
- 35 indici di bilancio

AIDA offre la possibilità di creare e utilizzare schemi e riclassificazioni di bilancio personalizzati, elaborare modelli di rendiconto finanziario, analisi per flussi e calcolo di indici personalizzati. I valori possono essere visualizzati in serie storica, in qualsiasi valuta, in forma percentuale.

Accesso ai bilanci ottici – AIDA Scanned Reports

Accesso immediato ai bilanci ottici comprensivi di:

- Nota integrativa
- Schema originale di Stato Patrimoniale
- Schema originale di Conto Economico
- Documento in formato PDF
- Visualizzazione immediata
- Invio istantaneo via e-mail

Il programma di ricerca di AIDA offre oltre 170 filtri includendo:

- Nome della Società, Partita IVA o Codice Fiscale
- Codici ISTAT Ateco 2002, Codici SIC o NACE e parole chiave incluse nella descrizione dettagliata dell'attività svolta
- Area Geografica (Regione, Provincia, Comune)
- Data di costituzione
- Numero di dipendenti, includendo i tassi di crescita
- Nome dei membri del Consiglio di Amministrazione
- Voci di bilancio e indici

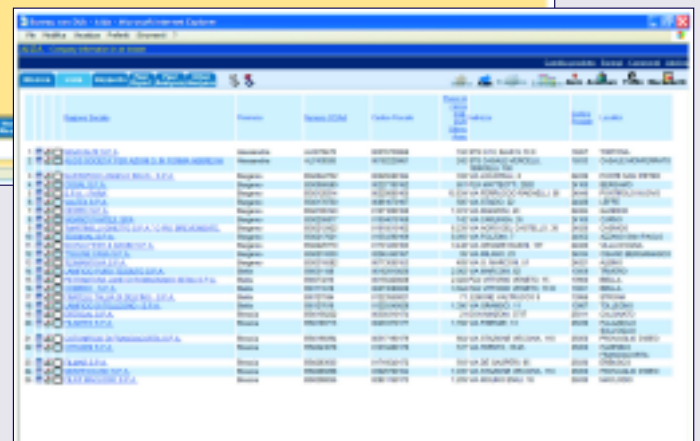
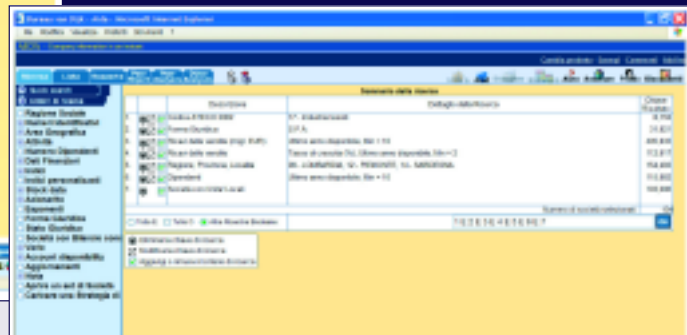
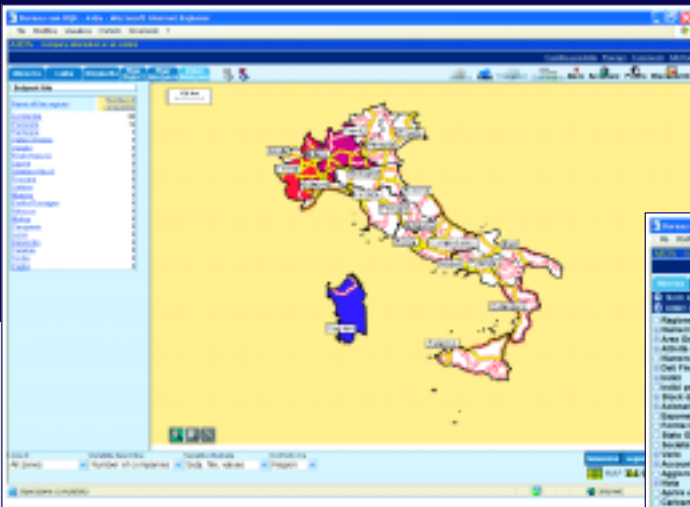
Tutti i filtri di ricerca possono essere utilizzati in sequenza tramite gli Operatori Booleani (And, Or, And Not)

Le società estratte possono essere visualizzate in liste includendo accanto al nome della società qualsiasi variabile di natura anagrafica o finanziaria.

Programma di Analisi

AIDA include il programma di analisi realizzato da BvDEP. Il programma consente di effettuare analisi di bilancio, analisi finanziarie e approfondite analisi di mercato. L'utente di AIDA può:

- Aggregare i bilanci di un gruppo di società o di un intero settore economico
- Calcolare Scoring, Rating e determinare fasce di rischio
- Visualizzare l'evoluzione di una o più società in forma grafica
- Classificare un gruppo di società secondo una o più variabili nel tempo
- Confrontare più società tra di loro utilizzando grafici e tabelle
- Confrontare una società con un campione di aziende utilizzando grafici e tabelle
- Analizzare la concentrazione delle variabili finanziarie all'interno di un gruppo di società
- Calcolare la correlazione tra due variabili finanziarie e visualizzare i valori in forma di grafici e tabelle
- Calcolare i valori medi delle variabili finanziarie in un gruppo di società



Lavorare con le informazioni

Esportazione

I risultati delle ricerche, le tabelle e i grafici possono essere facilmente esportati nei formati più comuni (Excel, Word, Bitmap,...).

Personalizzazione dei formati

L'utente può utilizzare lo schema di bilancio completo della IV Direttiva CEE per costruire e utilizzare modelli di analisi di bilancio personalizzati. E' possibile calcolare indici di bilancio personalizzati, costruire modelli di analisi per flussi e rendiconti finanziari. Tutte le personalizzazioni sono salvate su hard-disk e condivisibili in rete.

Presenter

AIDA fornisce l'opzione chiamata Presenter che consente di creare Credit Reports e Marketing Reports. Presenter consente di racchiudere in un unico documento variabili finanziarie, anagrafiche, grafici e annotazioni proprie. I documenti creati con Presenter sono archiviabili, leggibili e condivisibili utilizzando Word.

Dati Propri

L'utente di AIDA può inserire i dati finanziari e anagrafici di società non incluse nella banca dati o aggiungere nuovi dati a società presenti.

Annotazioni proprie

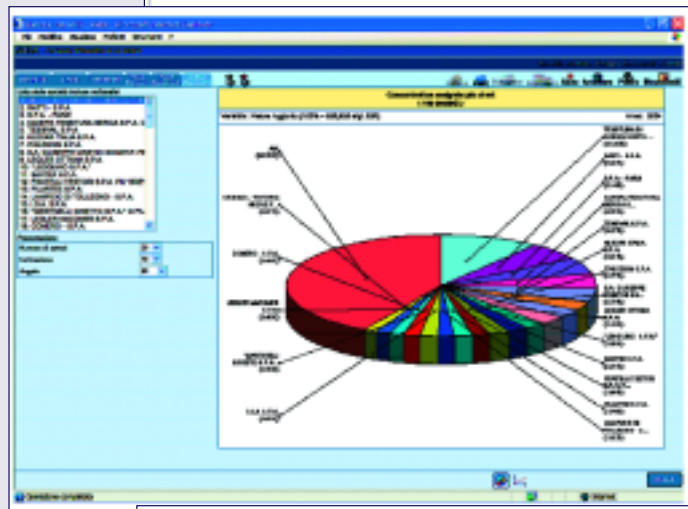
L'utente può inserire e salvare commenti e note su ciascuna azienda presente in AIDA. Il contenuto delle note può essere visualizzato e stampato unitamente agli altri dati disponibili per ciascuna società.

Geomarketing

Il modulo di Geomarketing presente in AIDA consente di visualizzare su una mappa (con dettaglio fino al numero civico) tutte le società che si stanno analizzando per verificare la loro posizione sul territorio.

Addin (Modello di Scoring)

L'opzione di AIDA chiamata Addin consente di utilizzare AIDA direttamente in Excel. E' possibile configurare le celle di Excel in modo che catturino automaticamente da AIDA i dati finanziari e anagrafici di interesse. Combinando i dati di una singola azienda con i dati di un campione di società che operano nello stesso settore economico e hanno le medesime dimensioni è possibile determinare Scoring, Rating e fascia di rischio. Una simile opzione è disponibile per Access.



AIDA offre vantaggi per numerose aree di ricerca e analisi

I benefici di AIDA includono:

Utilizzo dei dati semplice e immediato

Il programma di ricerca e di analisi di AIDA è facilmente utilizzabile anche dagli utenti meno esperti. Le ricerche e le analisi forniscono i dati di interesse istantaneamente.

Copertura delle società

AIDA copre le società di capitale italiane con fatturato pari ad almeno 100.000 Euro.

Condivisione dei dati

AIDA può essere utilizzata via Internet o installata in rete Windows o su Intranet aziendale consentendo l'accesso ai dati da parte di un numero illimitato di utenti.

Aggiornamento su Operazioni di M&A

Accesso immediato ad informazioni aggiornate quotidianamente ed a notizie storiche sulle operazioni di M&A, private equity, IPO e venture capital riguardanti le aziende presenti in AIDA. (Fonte ZEPHYR - www.zephyr.bvdep.com)

Servizio di assistenza affidabile

BvDEP fornisce training e assistenza telefonica durante l'intera durata dell'utilizzo di AIDA senza alcun costo.

BvDEP realizza database comprendenti dati di bilancio e anagrafiche di circa 10 milioni di aziende europee, delle società quotate, banche e assicurazioni di tutto il mondo: AMADEUS, BANKSCOPE e ISIS.

Per maggiori informazioni

www.bvdep.it
www.bvdep.com

AIDA per le banche e le istituzioni finanziarie

- Analisi di società, studi di settore, confronti, calcolo di Scoring e attribuzione di Rating
- Realizzazione di Pratiche di Fido, archiviazione dei dati
- Sviluppo commerciale, segmentazione di mercato

AIDA per attività di corporate finance e venture capital

- Ricerche di società, identificazione di target, analisi di bilancio
- Confronti tra società e analisi di settore

AIDA per le aziende

- Analisi dei bilanci di clienti, fornitori e concorrenti
- Alimentazione automatica di modelli per l'analisi di bilancio
- Calcolo di Scoring e attribuzione di Rating

AIDA per le società di consulenza

- Realizzazione di studi di settore e ricerche approfondite
- Analisi di bilancio e presentazione dei dati

AIDA per il leasing e il factoring

- Creazione di liste di aziende con parametri di ricerca basati su valori di bilancio per identificare target di clienti molto mirati
- Analisi di bilancio e calcolo del rischio

AIDA per le Università e gli istituti di ricerca

- Realizzazione di ricerche approfondite nel tempo e sul territorio
- Studi di settore e analisi finanziarie
- Accesso agli studenti per tesi e ricerche

AIDA per lo sviluppo commerciale

- Identificazione di target di aziende su cui effettuare operazioni di sviluppo
- Oltre 500.000 aziende su cui operare
- Creazione e condivisione di liste e dati di mercato
- Indirizzi e nominativi da utilizzare per azioni di sviluppo su aziende e su privati

AIDA per la finanza, il credito e il risk management

- Analisi e controllo di tutte le aziende attraverso sistemi di credit scoring e confronto con campioni
- Personalizzazione degli schemi di calcolo e presentazione dei dati

AIDA per l'ufficio acquisti

- Analisi e controllo dei fornitori
- Realizzazione e gestione di albo fornitori
- Ricerca di nuovi fornitori

Bureau van Dijk Edizioni Elettroniche S.p.A. fa parte del gruppo multinazionale Bureau van Dijk Electronic Publishing, specializzato nella realizzazione di prodotti contenenti informazioni aziendali a livello internazionale. I database di BvDEP contengono dati provenienti dai maggiori information provider associati a un software flessibile, che consente all'utente di gestire in maniera efficiente i dati per la ricerca e l'analisi. I prodotti BvDEP includono:

- **AMADEUS:** i bilanci e le informazioni su azionariato e partecipazioni di circa 10 milioni di aziende europee (38 Paesi).
- **BANKSCOPE e ISIS:** informazioni dettagliate su banche e assicurazioni di tutto il mondo.
- **OSIRIS:** i bilanci dettagliati e riclassificati delle aziende quotate in tutto il mondo comprensivi di informazioni su azionariato e partecipazioni, rating, stime e consensus di mercato, informazioni sui titoli.
- **ZEPHYR:** informazioni giornaliere e storiche sulle operazioni di fusione e acquisizione, private equity, IPO, venture capital, in tutto il mondo.
- **ORBIS:** un database unico che consente l'accesso immediato ad oltre 15 milioni di società nel mondo.

Attraverso le sue sedi di Milano e Roma, BvDEP si occupa della distribuzione, della consulenza e dell'assistenza di tutti i prodotti commercializzati. I responsabili commerciali di BvDEP sono disponibili su tutto il territorio nazionale a effettuare presentazioni sull'utilizzo dei sistemi e a rispondere a qualsiasi esigenza per personalizzarne l'utilizzo. Inoltre, ogni utente ha a sua disposizione un account dedicato, in grado di effettuare formazione, fornire assistenza e consulenza e sviluppare soluzioni personalizzate.



**Bureau van Dijk Edizioni
Elettroniche S.p.A.
Via Zenale,15
20123 Milano
Tel: 02 43982277
Fax: 02 48016812**

**Bureau van Dijk Edizioni
Elettroniche S.p.A.
Via Savoia,78
00198 Roma
Tel: 06 85237228
Fax: 06 85350187**