

dafne

Jahresabschlüsse deutscher Unternehmen



BvD's klassische Produkte – ultimative Lösungen
zur Recherche und Analyse von Firmendaten

bvdinfo.com



BUREAU VAN DIJK



Creditreform

Auf Knopfdruck ein klares, fundiertes und aktuelles Bild der Finanzsituation deutscher Unternehmen

Nutzen Sie Dafne-Informationen als Basis für die Kredit- und Risikoanalyse, die Bewertung Ihrer Geschäftspartner sowie für die qualifizierte Zielgruppenermittlung.

Ihre Vorteile:

- Aktuelle und historische Jahresabschlussinformationen
- Einzigartige Finanzdatenbreite und –tiefe
- Komfortable Darstellungs- und Analysemöglichkeiten
- Individuelle und Standard-Unternehmensvergleiche
- Abbildung von Risikoverbänden
- Aktuelle Insolvenzdaten
- Datentransfer über Echtzeit-Webservice, Add-in und Export

Abdeckung und hohe Datenqualität

Dafne liefert Ihnen aktuelle und historische Jahresabschlussinformationen zu mehr als 1 Million deutschen publizierenden Unternehmen.

Die Kombination der umfangreichen Jahresabschlussangaben und hochwertigen Wirtschaftsinformationen von Creditreform mit der anwenderfreundlichen Software von Bureau van Dijk (BvD) ermöglicht Ihnen eine professionelle Nutzung bei einfacher Handhabung.

Der Veröffentlichungsform der Unternehmen folgend sind sowohl Einzelabschlüsse als auch Konzernabschlüsse verfügbar. Die internationalen Rechnungslegungsvorschriften IFRS und US-GAAP sowie das deutsche HGB, in seinen Ausprägungen Umsatz- und Gesamtkostenverfahren, werden in die detaillierte Darstellung der Jahresabschlussdaten einbezogen. Daneben steht ein europäisches Format zur Verfügung.

Einsatz

Flexible Suchoptionen und integrierte Analysemodule ermöglichen den Einsatz von Dafne in den unterschiedlichsten Bereichen. Die Darstellung der Finanzangaben in eigenen Berichtsformaten und die Vergleichsgruppenanalyse ermöglichen individuelle Auswertungen für die Kreditvergabe, das Risikomanagement, für die Verrechnungspreis-Ermittlung und im Vorfeld von M&A-Aktivitäten. Branchenanalysen, erstellt mit Hilfe der Aggregation und der Bestimmung von Durchschnittswerten, können erfolgreich für Ihr Controlling und Ihre Marktforschung verwendet werden.

Gratistest

Überzeugen Sie sich selbst von Dafne und testen Sie die Datenbank kostenfrei in Ihrem eigenen Arbeitsumfeld.

Finanz- und Geschäftsinformationen im direkten Zugriff

Finanzinformationen

- 568 Positionen der Bilanz
- 422 Positionen der Gewinn- und Verlustrechnung
- 46 deutsche und europäische Kennzahlen
- 18 Positionen des Anlagengitters
- 48 Positionen aus der Ergebnisverwendung
- 18 Positionen zu den Haftungsverhältnissen
- Anhang, Lagebericht, Wirtschaftsprüfer, Testat

in wöchentlicher Aktualisierung

Geschäftsinformationen

Adresse, Rechtsform, Gründungs- und Änderungsdaten, Solvenzstatus, Beteiligungsdaten, Branchencodes national (WZ 2008) und international (NACE, US-SIC, NAICS u.a.), ausführliche Tätigkeitsbeschreibung, Management (1. und 2. Führungsebene), Telefon- und Faxnummer, Web-Adresse, mikrogeografische Zuordnung über Gemeindegrenzschlüssel und Kreisgemeindegrenzschlüssel, Hausbanken, Im- und Exportquoten.

Risikoinformationen

Insolvenzdaten, Berichte und Indikatoren zur Bestimmung von Ausfallrisiken: Creditreform Branchenanalysen (mit Branchenratings) und Creditreform Branchen- und Regionencheck (mit Risiko-Indikatoren).

Spezialinformationen

M&A-Dealangaben, digitalisierte Geschäftsberichte, Presseartikel und Aktienkurse.

Suche

In Dafne können Sie Einzelfirmen und Unternehmensgruppen anhand jeder der genannten Informationen frei verknüpft ermitteln. Bei der Recherche nach Finanzpositionen steht Ihnen eine Zeitreihensuche ebenso zur Auswahl wie die Recherche nach Wertentwicklung. Die Angaben der so ermittelten Firmen lassen sich in Einzelberichten und Listen anzeigen, sortieren und ausdrucken und über Drag-and-Drop-Funktionen nutzen. Zudem sind in Dafne diverse Finanzanalysetools integriert, die eine fundierte Auswertung von Einzelfirmen und Unternehmensgruppen ermöglichen.

Automatisierter Informationsfluss

Mit Hilfe standardisierter Schnittstellen zu den gängigen Anbietern, haben Sie die Möglichkeit, direkt aus Excel und Access auf die Abschlussdaten der Dafne zuzugreifen oder diese mit Ihrem eigenen Rating-, Scoring- und Debitorenmanagementsystem dauerhaft zu verknüpfen.

Unser Alert-Service informiert Sie proaktiv per E-Mail über Neuigkeiten bei Ihren Geschäftspartnern (Insolvenzstatus, Aktualisierung von neuen Jahresabschlüssen, Beteiligungsverhältnissen, Adress- und Managerangaben u.v.m.)

Kundeneigene Felder *

Hinterlegen Sie eigene Kundendaten in selbst definierten Feldern als Zusatzinformationen zu bestehenden Einträgen. Lassen Sie Ihre Daten in Analysen einfließen und Ergebnisse beispielsweise in Berichten und Listen anzeigen.

*Frühjahr 2012

Basis für Ihre Entscheidungen

Bilanzgliederung und -analyse

Sie können individuelle Gliederungen der Bilanz und GuV in Dafne aufstellen, Auswertungen und Recherchen anhand vorgegebener und eigenerstellter Kennzahlen vornehmen sowie eine übersichtliche Berichtsvorlage mit Hilfe der PowerPoint Vorlagen erstellen.

Grafische Darstellung

Die Bilanz und GuV, die Beteiligungsstrukturen, Aktienkurse, Ergebnisse aus Vergleichsgruppen und statistischen Analysen sind in Tabellen, verschiedenen aussagefähigen Diagrammen und Landkarten grafisch darstellbar.

Insolvenzdaten

Recherchieren Sie nach Firmen, die Insolvenz angemeldet haben und informieren Sie sich anhand der Insolvenzdaten über die Insolvenzmeldung, den Status und den Verwalter.

Beteiligungsstrukturen

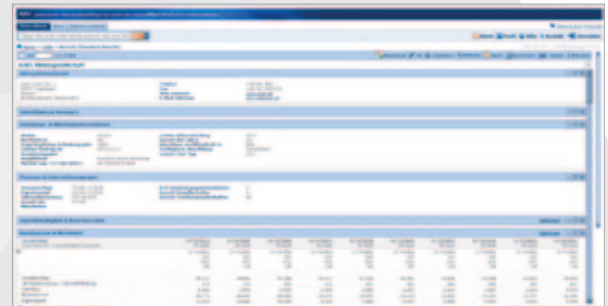
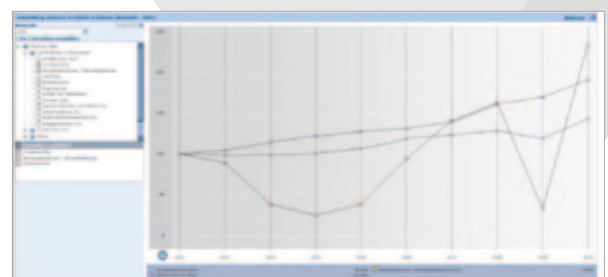
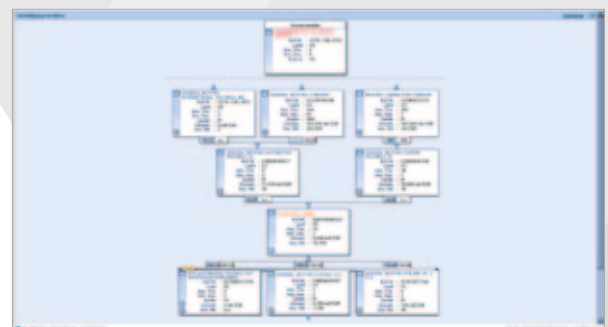
Dafne liefert Ihnen auch kleinste Beteiligungsverhältnisse und Konzernzugehörigkeiten von Einzelunternehmen wie auch von Großkonzernen als Liste, Baumdiagramm und Vektordarstellung. Hierbei werden nationale und internationale, direkte und indirekte Verflechtungen, die Konzernmutter sowie die jeweilige Beteiligungshöhe und der Unabhängigkeitsindikator des Unternehmens aufgeführt.

Automatisierung von Kreditprozessen

Verknüpfen Sie Ihr Rating-, Scoring- und Debitorenmanagementsystem mit Dafne, um automatisiert Geschäftspartner neu anzulegen und deren Stammdaten je nach Bedarf „on-the-fly“ zu aktualisieren oder um Dafne-Finanzdaten in Ihre Risikobewertung einfließen zu lassen. Straffen Sie Ihren Kreditprozess mit Hilfe des Risikoanalysesystems FACT Bilanzrating. Die Schnittstellen zu BvD-Datenbanken und Ihrem eigenen Datenpool automatisieren Ihre Dateneingabe. Sie können sowohl eigene Kreditrisikomodelle integrieren als auch auf bewährte Modelle von Fitch, Creditreform Rating und EIU zugreifen.

Dafne-Bilanzservice

Neben den bereits vorliegenden Jahresabschlüssen können auch zusätzliche eigene Datenbestände in Dafne eingepflegt werden, so dass sich Bilanzanalysen auf Basis aller verfügbaren Abschlüsse durchführen lassen. Die Aufnahme erfolgt über die Creditreform in einem einheitlichen XBRL-Format.

A screenshot of a software interface showing a detailed data table. The table has multiple columns and rows, with a header section at the top. The interface includes a sidebar on the left and a top navigation bar.

So können Sie Dafne nutzen

Kreditrisikomanagement

- Berücksichtigen Sie bei Ihren Analysen sowohl Risikoverbünde durch Unternehmensbeteiligungen als auch Risiken von Branchen und Regionen anhand von Risiko-Indikatoren, Branchenratings und -berichten
- Nutzen Sie eigendefinierte Bilanzgliederungen und Kennzahlen und verknüpfen Sie Ihr Risikomanagementsystem mit Dafne
- Verwenden Sie zusätzlich zu den aufbereiteten Jahresabschlüssen gescannte Original-Geschäftsberichte als platzsparende Lösung zur Erfüllung Ihrer Archivierungspflichten

Mergers & Acquisitions

- Bewerten Sie Targets auf Basis ihrer Finanzsituation
- Ermitteln Sie Käufer und Targets z.B. nach Finanzkennzahlen, Branchen, Beteiligungsverhältnissen
- Informieren Sie sich über Gerüchte und Deals im Zusammenhang mit publizierenden Unternehmen
- Ergänzen Sie Ihre Präsentationsunterlagen mit fundierten Finanz-, Branchen- und Wettbewerbsanalysen

Steuern und Controlling

- Ermitteln Sie verlässliche Fremdvergleichsdaten für die Transferpreisbestimmung
- Untersuchen Sie die Unabhängigkeit von Vergleichsunternehmen anhand ihrer Beteiligungsstrukturen
- Optimieren Sie Ihre Kosten und Leistungsdaten über Benchmarking

Einkauf

- Bewerten Sie Ihre strategischen Lieferanten mittels Angaben aus der Bilanz und GuV
- Reichern Sie Ihre Lieferantendatenbank mit validen Finanzzahlen an (SRM)
- Verbessern Sie Ihre Verhandlungsposition durch genaue Kenntnisse von Unternehmensverflechtungen und generieren Sie damit günstigere Einkaufskonditionen

Marketing und Vertrieb

- Bestimmen Sie Ihre aussichtsreichsten Geschäftspotenziale anhand von Bilanzpositionen und deren Wachstumswerten
- Vergleichen Sie Ihr Haus mit dem Wettbewerb
- Ermitteln Sie Marktanteile
- Reichern Sie Ihre Interessenten- und Kundendaten mit validen Finanzzahlen an (CRM)

Forschung und Lehre

- Recherchieren Sie alle deutschen, bilanzierenden Unternehmen in einer verlässlichen Quelle
- Nutzen Sie für unterschiedlichste Forschungsaufträge empirische Datensets und flexible Analysetools

Datenmanagement

- Speisen Sie Ihr Rating-, Scoring- und Debitorenmanagementsystem mit aktuellen Jahresabschlussinformationen
- Binden Sie Ihren Datenbestand über einen Echtzeit-Webservice an Dafne-Daten, um eine dauerhaft gute Datenqualität und einen hohen Füllungsgrad zu erzielen

Compliance

- Nutzen Sie unsere nationalen und internationalen Beteiligungsverknüpfungen für Analysen zur Kollisionsprüfung, zur Einhaltung von rechtlichen Anforderungen, bei der Geldwäsche und zur Verminderung kriminalitätsbedingter Geschäftsrisiken
- Untersuchen Sie Geschäftspartner anhand aktueller Finanzangaben

Näheres zum Einsatz unserer Produkte in diesen Bereichen finden Sie unter

www.bvdinfo.com

www.creditreform.de

Bureau van Dijk

Bureau van Dijk (BvD) ist ein weltweit führender Anbieter von elektronischen Geschäftsinformationen. Durch die Kombination von Datenbeständen renommierter Informationsanbieter mit fortschrittlicher Software entwickelt BvD intuitive und flexible Informationslösungen für Finanzanalysen, Research und Marketing.

Orbis kombiniert sämtliche Daten der BvD-Datenbanken mit modernster Recherche und Analysesoftware und enthält Informationen zu über 90 Millionen (Dezember 2011) Unternehmen, Banken und Versicherungen weltweit.

Besonderes Ansehen genießen BvDs nationale und internationale Datenbanken mit detaillierten Unternehmensinformationen über:

- Banken und Versicherungen weltweit (Bankscope und Isis)
- Privatunternehmen weltweit, mit Schwerpunkt in Europa (Amadeus und viele nationale Datenbanken), im Asien-Pazifik-Raum (Oriana) und in Amerika (Icarus)
- Börsengesellschaften weltweit (Osiris)

Weitere Produkte sind beispielsweise die M&A-Transaktionsdatenbank Zephyr und die volkswirtschaftlichen Datenbanken EIU DataServices.



BUREAU VAN DIJK

**Bureau van Dijk
Electronic Publishing GmbH**

Hanauer Landstraße 175-179
D – 60314 Frankfurt
Tel: 49 (69) 963 665-0
Fax: 49 (69) 963 665-50
E-Mail: frankfurt@bvinfo.com
Homepage: bvinfo.com

Creditreform

Die Organisation Creditreform ist Deutschlands führender Informationsanbieter im Segment Wirtschafts-/ Bonitätsauskünfte und pflegt die weltweit größte Datenbank deutscher, österreichischer und luxemburgischer Unternehmen.

Jeden Tag werden 75.000 Datensätze in der Creditreform-Datenbank bearbeitet, um unsere 170.000 Unternehmenskunden europaweit mit aktuellen und verlässlichen Informationen zu versorgen.

Diese Informationen fließen in unsere Produkte und Dienstleistungen aus den Bereichen Wirtschaftsauskünfte, Forderungsmanagement sowie Wirtschafts- und Konjunkturforschung und ermöglichen die Erstellung von Marketing- und Bilanzdatenbanken unter anderem im Internet und auf DVD-ROM.

Kunden unseres Hauses steht neben unseren 130 Geschäftsstellen und den darin beschäftigten 3.950 Mitarbeitern vor Ort ein fachlich und technisch qualifiziertes Serviceteam extra für die Datenbanken Markus und Dafne zur Verfügung.



Creditreform

**Verband der Vereine
Creditreform e.V.**

Hellersbergstraße 12
D – 41460 Neuss
Tel: 49 (2131) 109-302
Fax: 49 (2131) 109-109
E-Mail: dafne@creditreform.de
Homepage: creditreform.de